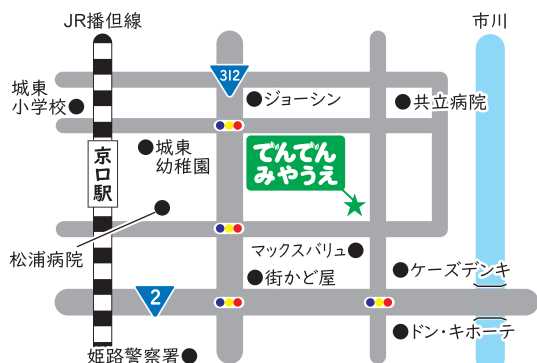


随時
見学可能

見学時間
10:00 ~ 15:00

事前にお電話でご予約ください

「働きたい！」を
全力で応援します！



ゴガイドラッグ宮上店に併設



神姫バス

- 「宮上町1丁目」下車 すぐ
姫路駅発：15番乗り場
24
- 「市川橋」下車 徒歩5分
姫路駅発：15番乗り場
21 ~ 23



電車

JR 播但線「京口駅」下車
徒歩15分

就労継続支援B型事業所

てんてん
みやうえ

就労継続支援B型事業所

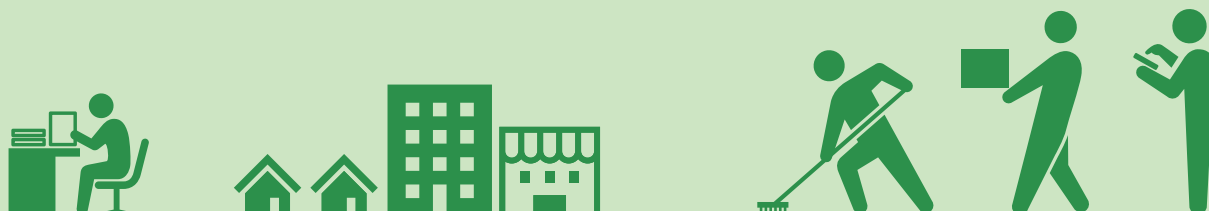
てんてんみやうえ

〒670-0823
兵庫県姫路市宮上町1丁目90
(ゴガイドラッグ宮上店併設)

- 開所日時 月～金曜日(祝日含む) 10:00～15:00
- 休み:土曜日・日曜日
- お問合せ時間 9:00～17:00

☎ 079-224-6277

✉ miyaue@npo-denden.or.jp



特定非営利活動法人(NPO法人)

<https://www.npo-denden.or.jp>
info@npo-denden.or.jp



特定非営利活動法人(NPO法人)



障がい者の社会への参画と浸透を目指し、
活躍の場を提供し「共生社会の実現」を志とする。

対象となる方：18歳以上の知的・精神障がい手帳をお持ちの方

作業内容

クリンネス・品出し・棚替え・
商品の前出し・期限チェック・
用紙裁断・POP切り・
パソコン入力・サンプル入れ等

作業時間

1日4時間程度
(休憩時間：1時間)
合計：5時間

Aパターン【事業所内】	1日のスケジュール	Bパターン【施設外就労】	
 <p>【軽作業中心】 POP切り・パソコン入力・ サンプル入れ等</p>	各自出勤 希望者送迎	各自出勤 希望者送迎	
	朝礼・作業開始	朝礼・店舗移動	
		10:30	店舗到着・作業開始
	お昼休憩	12:00	
		12:30	お昼休憩
	作業開始	13:00	
		13:30	作業開始
		14:30	作業終了・事業所移動
作業終了・終礼・退勤	15:00	終礼・退勤	
		 <p>【小売り店内各売場】 クリンネス・品出し・ 棚替え・期限チェック等</p>	

※1時間毎に、短時間休憩あります。

※月曜日 午前中は全体ミーティングを行います。

作業の困りや悩みごと、他の活動について等、様々な話し合いをします。

※送迎サービス：希望者対応（出勤が困難な方には送迎します。スタッフに相談下さい）

※食事提供：なし（各自準備して下さい）